

TAYA KITCHEN

綜合 型錄

客製化 系統櫥櫃
Customized System Kitchen

客製化 系統家具
Customized System Furniture

客製化 進口櫥具
Customized System Import Kitchen



年度品牌代言人

林志玲
Chiling

大雅廚具創立於1978年，有專業生產營造及專業服務團隊經驗，在后里設置佔地8000坪廠房，從歐洲獨家引進全自動化生產系統，並於1996年3月通過ISO 9002國際品質認證，提供顧客最高水準之品質。

而因應生活水平的提高及對廚具品質之要求，且廚房空間不再只是傳統的烹飪場所，更是家庭生活凝聚的重心、點綴空間的高級單品。

<http://www.tayakitchen.com.tw>



大雅廚具展示中心

<https://www.facebook.com/TayaKitchenHeadquarters/>



大雅廚具APP客服系統

手機掃描QRcode或搜尋「大雅廚具」立即下載免費下載，立即掌握最新活動訊息



大雅廚具官方網站

創業之初堅持全程MIT的台灣品牌，堅持產品品質，並特邀第一名模林志玲擔綱品牌代言人



大雅廚具免付費電話

0800-434888 最完整的團隊給予廚具美學諮詢，專人專家設計的客製化服務



Photo Credits | 實木門板廚具型式



TAYA 實木門板

木材自然的紋理、樸素的表面光澤及溫柔的觸覺感受

實木門板常運用於古典風格的廚房，實木的溫潤質感與門板線框、上下飾板與古典羅馬柱的工藝，彰顯尊榮不凡的品味；實木門板亦常運用於鄉村風廚房，藉由木頭的自然紋理，打造溫馨質樸的空間。

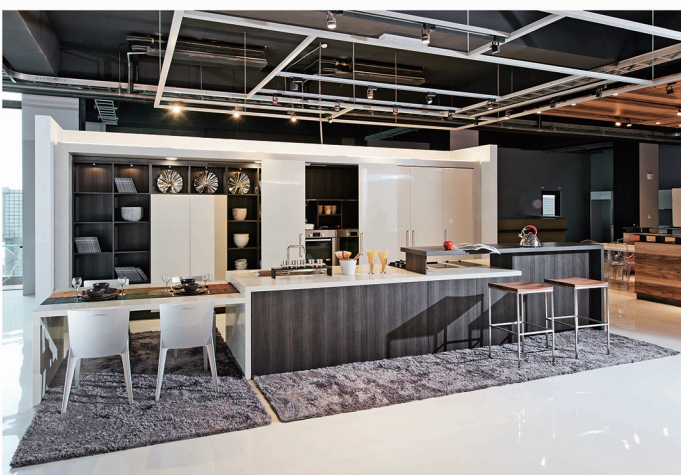


Photo Credits | 鋼琴烤漆門板廚具型式



Photo Credits | 陶瓷烤漆門板廚具型式



鋼琴烤漆門板&陶瓷烤漆門板

不易掉漆、變形、龜裂、耐磨性、耐候性、耐溼性、可修復性

底材為中密度密迪板(因採用同一樹種固有良好的平整度)，經噴漆高亮並經多次打底、上漆研磨，拋光打蠟，將六面門板均勻烤漆，且顏色可挑選國際色卡去烤漆，有多樣選擇。



Photo Credits | 西班牙門板廚具型式

西班牙原廠ALVIC漆面板 防刮性高、色彩穩定性、高化學製劑抗性



儷仕門板/瓷釉門板

Luxe by ALVIC 優異的品質表現

1. 高光鏡面漆，光線折射率達95%，表面經由西班牙原廠專利處理具有高度防色變的特性。
2. 亞光霧面漆，光線折射率3%，具有不易沾指紋特性，表面觸感滑順細緻。



Photo Credits | 結晶烤漆門板廚具型式

TAYA 結晶烤漆門板 表面光滑，易清洗表面屬硬化的壓克力



表面為透心本色壓克力板再膠合基材，色彩呈現的感覺較溫潤、飽滿。、飽滿。因為是實心有色壓克力片，可經過仔細研磨，做到幾乎看不到封邊接縫，似鋼琴烤漆，有6面或5面同色無接縫處理。

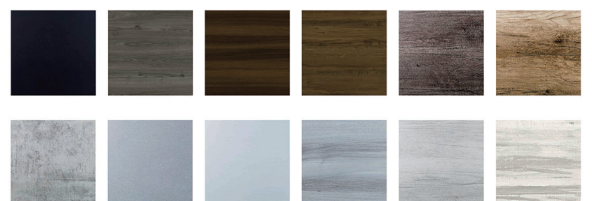


Photo Credits | 塑合板廚具型式

龍疆防蟑抗菌健康板 低甲醛、高防潮性塑合板、綠能雙標認證



塑合板又稱為防潮板，是高密度的密集板，也是目前市面很流行的歐美環保建材，製作以木屑加膠合劑以高溫高壓製成，外層再膠合一層薄薄的美耐皿，防水、防火、耐磨，在歐美屬環保性材質。



/以上門板，依照顧客喜好標配/



Photo Credits | 五金依照客戶需求標配

Product

五金配件

精緻工藝，符合時代需求的櫥櫃功能五金及空間收納五金產品。



緩衝快拆側拉籃

有二種木底及玻璃底、骨架。



緩衝多功能抽架

此組緩衝並可多功能收納廚房用品。



快拆碗盤籃

分別有電鍍及不鏽鋼材質，並附集水盤。



快拆碗盤籃(四邊)

分別有電鍍及不鏽鋼材質，並附集水盤。



緩衝分類桶架

依照顧客需求來標配垃圾桶大小。



緩衝旋弧小怪物

不浪費轉角空間，重物可收納。



緩衝全都露

重物置於下，輕物置於上。



易利鉤組

飾條可自行裁切，以螺絲固定上櫃底板。



專利電動鋁捲門

「電動」防夾裝置，附遙控器。



昇降櫃

防回彈裝置，「零承載」下可定位。



垂直上掀門板器

適用門板高度350及400mm時全開。



專利電動鋁捲門

「電動」防夾裝置，附遙控器。



緩衝高昇櫃/重型

重物請由下層開始放置上層位置。



半邊怪物組

分別有電鍍及不鏽鋼材質，多功能收納。



緩衝橫移拉伸櫃

可依實際高度材切，內框架高度可伸縮。



Photo Credits | 賽麗石檯面廚具樣式

西班牙賽麗石檯面 高達到莫氏硬度7.5，硬度僅次於鑽石



吸水率只有0.03%，有極高的抗腐蝕能力，液體物質不會滲透其內並接觸高溫不易形成凹痕和焦斑，無需作定期打磨，易打理、持久抗菌、安全衛生。

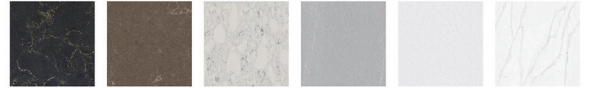


Photo Credits | 石英石檯面廚具樣式

TAYA 石英石檯面 利用石英砂製成、硬度高、極耐高溫



不滲色、耐高溫、抗菌、抗腐蝕、易清潔、無毒、無輻射；石英含量高達90-95%，其熔點高達1300度以上，具備人造石等檯面無法比擬的耐高溫特性。

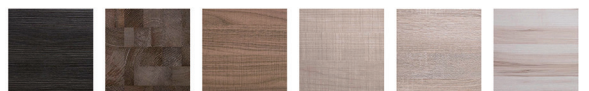


Photo Credits | 實木檯面廚具樣式

TAYA 蜂巢板檯面 高平坦性、高剛性、隔熱及質輕



蜂巢板是兩塊較薄的面板、牢固地粘結在一層較厚的蜂巢狀芯材兩面而合成的板材。蜂巢狀芯材通常用浸漬過合成樹脂的牛皮六角形空腰(蜂巢狀)的整塊芯蕊夾在兩塊板材中間。由於其有輕及耐壓性



/以上檯面，依照顧客喜好標配/



食。

檯面衛生

家的健康



Photo Credits | 不鏽鋼檯面廚具樣式

韓國人造石檯面

毛細孔小，防髒污優於天然石材

樂天

外觀仿造天然石

檯面至壁面樣式多款選擇

不但可仿成岩石的圖樣，使用範圍也廣闊，除了原有的樹紙脂製造以及透光石混合石粉的作法，並營造絢麗精彩的視覺呈現。

施工方便，如同木料

材質紋理表現較一般人造石來的鮮活

表面處理光潔明亮，刻劃精細，實體面材加工看似石頭，施工像木頭，使用一般木工電動工具即可進行，實際功能比一般人造石來的耐磨、防汙且清潔容易，修復便捷。

TAYA 人造石檯面

人造石有防污、環保、美觀等特性

Taya

無縫拼接嚴絲合縫

在角部處理上可做到無縫拼接

當櫥櫃的台面較長或者出現轉角時，用人造石台面，不僅可以切割各種形狀並無縫拼接，經過打磨拋光處理，會帶來意想不到的效果。

環保又健康

重量比天然石材輕，可減少櫃體的承重

由天然礦石粉、高性能樹脂和天然顏料經過真空澆鑄或模壓成型的礦物填充高分子複合材料，其中的樹脂配方技術，決定檯面具有卓越的環保性。

TAYA 不鏽鋼檯面

耐用、創造出符合現代的金屬科技感

Taya

可分成拋光面及毛絲面

表層0.6-1.2mm的不鏽鋼片包覆木心板或夾板製成

通常建議使用毛絲面不鏽鋼檯面，因日常使用如果產生刮痕較不易看出來，且質感比拋光面更加柔和、不易有眩光。

具有防水及耐弱酸鹼、可環保回收

檯面可與不鏽鋼洗碗槽一體成形

不鏽鋼檯面不龜裂、堅固耐用、若有污漬時，只要用濕海綿或濕抹布沾洗碗精順著檯面紋理方向來回輕輕搓洗即可，清潔後使用乾燥的抹布擦乾，以免產生水痕。



/以上檯面，依照顧客喜好標配/



BOSCH

博世家電 | 廚房家電

以下電器皆為 顧客首選電器

best

HBN331E0B 60CM嵌入式烤箱 595x548x595mm	HBA13B254A 60CM嵌入式烤箱 595x548x595mm	CTL636ES1 8系列咖啡機 455x594x375mm
PPU816B1TT 德國陶瓷玻璃爐面 762x520x52mm	DKB968DTW 90CM側T油機 895x530x865mm	SMV53E00TC 60CM全嵌洗碗機 598x550x815mm
	SMI53D02TC 60CM半嵌洗碗機 598x573x815mm	

best

貝斯特家電 | 廚房家電

油煙機、瓦斯爐 顧客首選電器

JTL

K181 90、120CM側T油機 900.1200x480mm	425 60、90CM環保油機 600.900x300mm	GH9050 不鏽鋼三口爐 860x500x35mm	SO-850A 智慧型蒸烤爐 600x460x600mm
喜特麗家電 廚房家電 烤箱、洗碗機 顧客首選電器			
JT-7650L 60CM豪華型收納櫃 597x542x593mm	JT-3162QGW 60CM落地烘碗機 597x520x697mm	JT-3002A 三口玻璃檯面爐 770x510x125mm	JT-1168XXR 側T型排油煙機 1200x450x800

Rinnai

林內家電 | 廚房家電

以下電器皆為 顧客首選電器

MH-9079 90CM隱藏式油機 895x180x380mm	MH-9170 90CM電熱除油機 895x180x380mm	MH-9628 90CM隱藏變頻油機 891x185x380mm	MH-9621 90CM變頻油機 896x960x507mm	MB-200GH-TY 玻璃兩口檯面爐 755x149x446mm	RB-2GMB 美食家兩口爐 750x132x450mm	RB-3GMB 美食家三口爐 894x132x450mm
MKD-380(W) 80CM懸掛烘碗機 798x397x327mm [LED顯示按鈕]	MKD-182S(Y) 80CM懸掛烘碗機 798x400x320mm [液晶顯示按鈕]	MKD-6052(P) 60CM落地烘碗機 597x697x520mm [雙門抽屜結構]	MKD-6030S 60CM落地烘碗機 598x700x500mm [強化玻璃門板]	MKD-6035S 60CM落地烘碗機 596x700x500mm [門板可拆卸機構]	MVD-6030 60CM烘碗收納櫃 596x593x545mm [嵌入式設計]	RB-2231H IH感應兩口爐 750x79.5x450mm [高熱效率雙H]



Product

水槽/龍頭配件

享受自在下廚的愉悅，廚房使用的安心，讓整個家也放心

龍頭兩用/三用
單把及雙把的差別

單把單孔廚房水龍頭：是指龍頭的人水管接口只有一個，龍頭閥門也只有一個，這樣的龍頭一般是在只有冷水流入的情況下使用。

雙把單孔廚房水龍頭：是指龍頭的人水管接口有一個，龍頭的閥門有兩個。

龍頭型式
活動式和固定式

活動式的又可以分為旋轉活動式和伸縮活動式表面順滑無孔；旋轉活動式的龍頭可以360度旋轉便於使用。

/龍頭常見類型:兩用龍頭、三用龍頭、伸縮龍頭/



/水槽常見類型:方形水槽、海灣型水槽、花崗岩水槽/



不鏽鋼水槽
目前國內主流的水槽材質

不鏽鋼水槽使用的一般都是304不鏽鋼。因為加工性能好又耐熱耐腐蝕，很適合焊接和批量生產。

花崗岩水槽
廚房水槽中的高端產品

花崗岩的顏值和質感佳。材質結實耐用，表面順滑無孔，油污和水漬不會附著在上面，所以清洗很方便。

單水槽/雙水槽
顧客常見問題

單槽好還是雙槽好，各有利弊，主要是每個人在廚房的使用習慣。如果廚房面積有限可以考慮選擇單盆，可以結合不鏽鋼水盆或者瀝水籃來使用。

玄關 | vestibule

客廳 | living room

臥房 | bedroom

書房 | study room

更衣室 | locker room



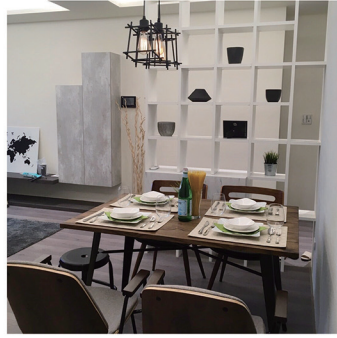
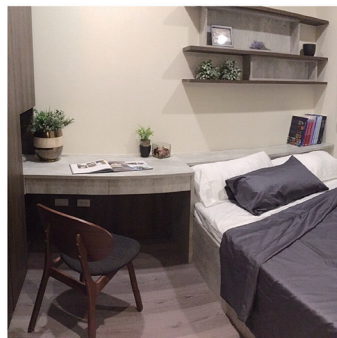
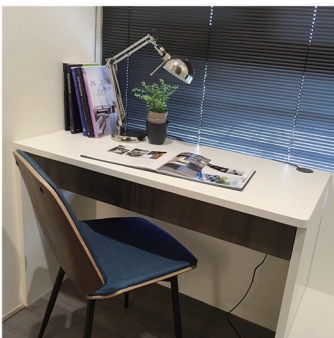


Photo Credits | 詮釋 簡約風



TAYA 客製化系統櫃

整體設計以簡約風為出發點，簡單又溫馨

安心住宅有賴穩健可靠的施工品質，更可以心無旁騖的為客戶服務，謹慎把關所有大小瑣碎的施工細節工序，達成設計師跟屋主的期待，更能確保品質的萬無一失，並以理解的角度之於人、文化、環境生態及精神之各方向，去尋找設計最根本的價值，只為更好的未來。

/以上系統櫃，依照顧客喜好標配/

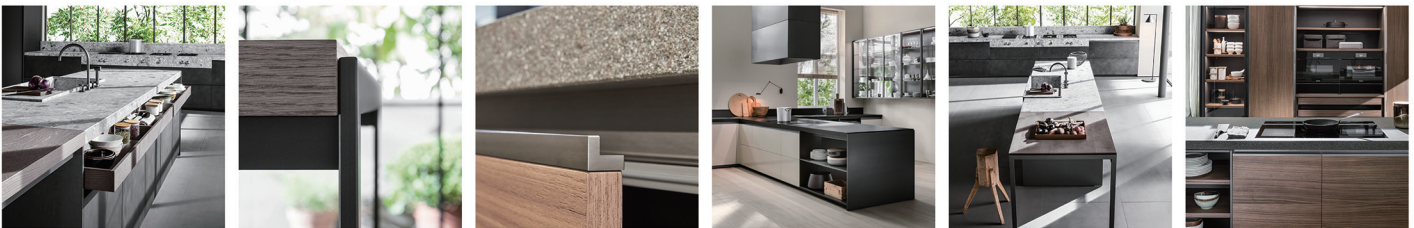


Dada

Un centro produttivo dedicato e una rete capillare di fornitori e sub-fornitori esclusivi e specializzati, di cui il Gruppo Molteni garantisce la qualità dei risultati.

La cultura della produzione industriale più avanzata, il sapere artigianale di antiche lavorazioni, la profonda conoscenza dei materiali, la passione per la ricerca, la sperimentazione e l'innovazione, sono i tratti distintivi della Divisione Contract Molteni&C/Dada.

Designer kitchens made in Italy



每個系列都是技術及工藝的追求,讓廚具重新定義新價值

Dada 邀請許多世界知名建築師合作設計廚具,讓建築師將建築美學及力學注入廚具中也增加了廚具在機能及美感上的創新,對 Dada 而言與每位建築師的合作都是一種挑戰為了要達成建築師對設計及製作的要求,不同的石材,材質 把手型式及線條的運用,都需要不同的製作技術, Dada 也必須不斷的提升自己來製作出更好的廚具。



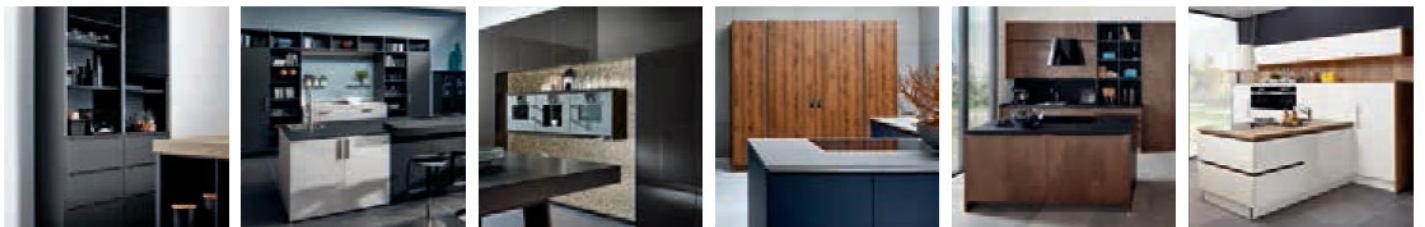


pronorm
E I N B A U K Ü C H E N

Das Traditionsunternehmen pronorm kann auf eine lange Unternehmensgeschichte zurückblicken.

Bereits im Jahre 1945 begann die Produktion hochwertiger Küchenmöbel am Unternehmensstandort Vlotho. Im Jahre 1972 liegt die Einführung des heutigen Namens pronorm begründet. Heute gehört das Unternehmen zu der niederländischen DMG-Gruppe. Es zählt zu den bedeutenden Herstellern hochwertiger Produkte, die sich sowohl im mittleren, als auch im gehobenen Segment wiederfinden.

FIRMENGESCHICHTE



德國市場滿意度調查排名第十二名，德國綠能工廠的先鋒

德國pronorm廚具成立於1940年，70年來不斷於研發製造高檔廚房器具，延續製作嚴謹的德國工藝，並使用耐用且環保的材質，位於德國弗洛托(Vlotho)的工廠更採用高達90%的綠能源來製造每一套廚具。歐洲森林認證機構(PEFC)成立於1998年，成員由歐洲森林所有者和木材加工行並的代表組成。該機構代表對於生態兼容的，可持續的森林管理。

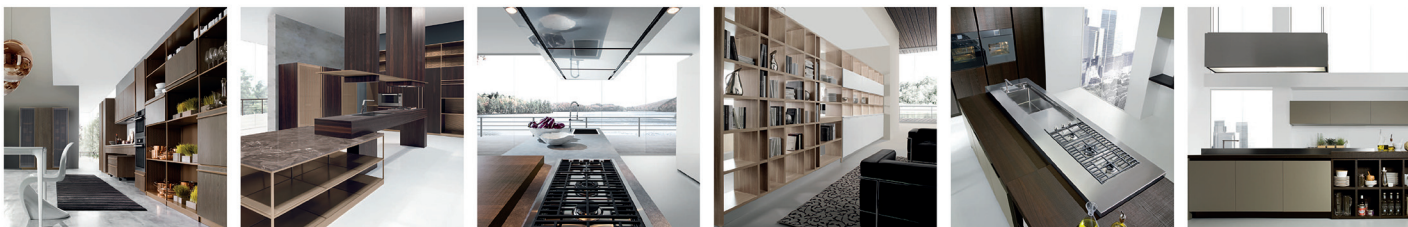




[r] [rastelli]

L'intera collezione Rastelli è progettata e realizzata in Abruzzo, in sette grandi impianti produttivi altamente automatizzati ed efficienti, ognuno certificato ISO 9001, OHSAS 18001 e ISO 14001.

Unità produttive



全球市場中占有一席之地,提供不受限制的國際化服務

義大利境內擁有1500個以上銷售據點;遍佈全球五大洲則超過120個國家以上,擁有1000個以上銷售據點,每年全世界超過6萬個家庭選擇使用Rastelli廚具,歐洲 亞洲 美國 非洲及澳洲也都有Rastelli與建築公司與設計師合作的建案,連目前為美國總統的紐約地產大亨 唐納川普也指定使用Rastelli。

